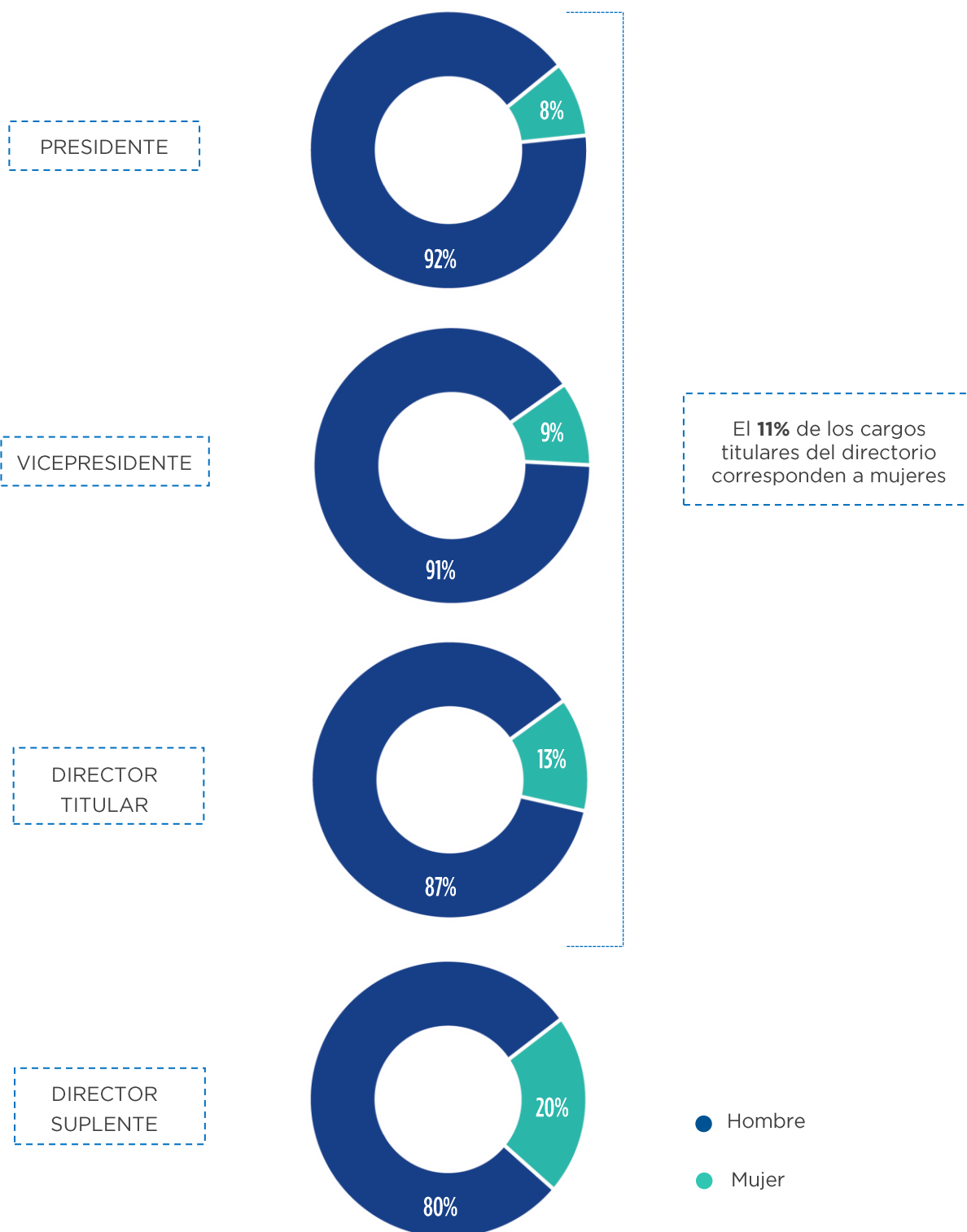


INFORME SOBRE
LA DISTRIBUCIÓN DE CARGOS DE
DIRECTORIO Y PUESTOS JERÁRQUICOS
POR GÉNERO EN EL MERCADO
ASEGURADOR ARGENTINO

Conformación por género de los directorios de las aseguradoras y reaseguradoras del país

Total del mercado asegurador y reasegurador



Introducción

El presente informe tiene como objeto aportar información sobre el escenario actual en cuanto a la conformación por género de los directorios y cargos ejecutivos o jerárquicos en las compañías de seguros y reaseguros del país.

Para la recopilación de datos se tomaron en cuenta 185 entidades de seguros y 16 entidades de reaseguros, en ambos casos nacionales. Los mismos fueron obtenidos de las actas de asamblea y actas de directorio y además de los datos suministrados en el aplicativo o sistema denominado GESTIONAR de la Comunicación SSN N° 3683, comunicación anual de “[EL PERSONAL DEL MERCADO ASEGURADOR Y LA DISTRIBUCIÓN GEOGRÁFICA DE LOS LOCALES DE LAS ENTIDADES](#)”. Para el caso de las actas de asambleas y directorio se consideraron las últimas informadas en el año 2017 que en su mayoría establecen cargos que están actualmente en funciones.

Las variables analizadas

- En cuanto al directorio:
 - ⊙ Presidente
 - ⊙ Vicepresidente
 - ⊙ Directores: titulares y suplentes

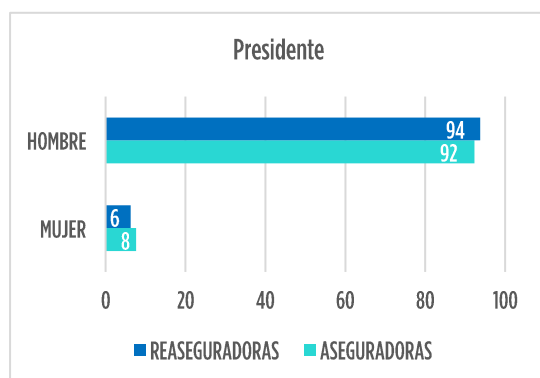
- En cuanto al personal jerárquico:
 - ⊙ Síndicos/Comisión Fiscalizadora: titulares y suplentes
 - ⊙ Jerárquicos: empleados de planta permanente con funciones ejecutivas y de dirección tales como, gerentes, subgerentes, directores, etc. Incluye a los asesores de nivel gerencial que no tienen personal a cargo.
 - ⊙ Siglas utilizadas:
 - ⊙ ARTs: Compañías Aseguradoras de Riesgos del Trabajo
 -
 - ⊙ TPPs: Compañías Aseguradoras de Transporte Público de Pasajeros

Estadísticas: Género y jerarquía

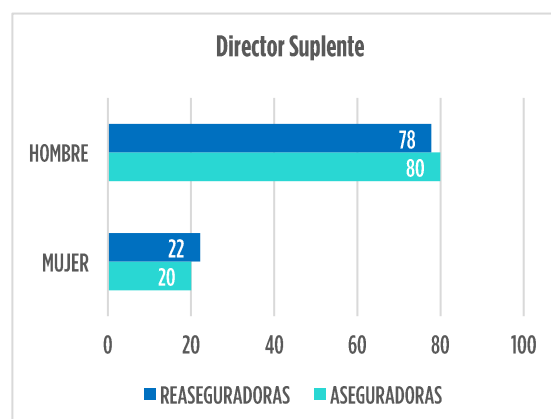
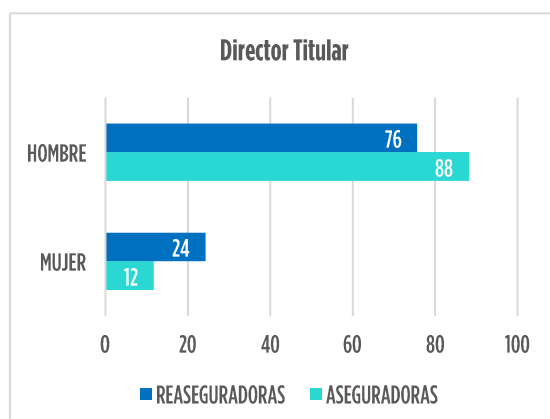
El principal resultado del informe indica que el porcentaje de representación femenina en los cargos de dirección titulares alcanza el 11% del mercado asegurador y reasegurador argentino. Las mujeres ocupan el 8% de los cargos de presidente, el 9% de los de vicepresidente y el 13% de los de director titular.

El estudio arroja los siguientes resultados generales:

- En cuanto a los puestos de presidente, más del 90% están ocupados por hombres tanto en compañías de seguros (92%) como en las reaseguradoras (94%); los de vicepresidente son ocupados por mujeres en tan solo un 10% en las compañías de seguros y un 6% en las de reaseguros.



- Las directoras titulares por su parte representan el 12% del total de las aseguradoras y las suplentes el 20%.



- El personal jerárquico está compuesto por hombres en casi un 70% (69% aseguradoras y 74% reaseguradoras) tanto en las aseguradoras como en las reaseguradoras.
- Si hacemos un análisis por naturaleza jurídica se destaca que en las compañías de seguros (organismos oficiales), los cargos de presidente, vicepresidente, y directores, están ocupados en su totalidad por hombres, pero en cambio, en este tipo de compañías el personal jerárquico prácticamente está compuesto en partes iguales por hombres (51%) y mujeres (49%).

Participación porcentual por género y cargos

Cargos	PRESIDENTE		VICEPRESIDENTE		DIRECTOR TITULAR		DIRECTOR SUPLENTE	
	MUJER	HOMBRE	MUJER	HOMBRE	MUJER	HOMBRE	MUJER	HOMBRE
Anónimas	8	92	10	90	11	89	20	80
Cooperativas	5	95	10	90	19	81	17	83
Organismos oficiales	0	100	0	100	0	100		
Patrimoniales y mixtas	5	95	11	89	12	88	22	78
Art	17	83	0	100	5	95	3	97
TPP	0	100	25	75	0	100		
Vida	14	86	13	87	20	80	31	69
Retiro	6	94	0	100	5	95	12	88
Aseguradoras	8	92	10	90	12	88	20	80
Reaseguradoras	6	94	6	94	24	76	22	78
TOTAL DEL MERCADO	8	92	9	91	13	87	20	80

- Si el diagnóstico se hace por actividad principal, podemos decir que las ARTs son las que tienen una distribución por género más favorable en cuanto al cargo de presidente que en un 17% están ocupados por mujeres, pero en cambio las vicepresidencias de estas compañías están ejercidas en su totalidad por hombres.

Participación porcentual por género y cargos

Cargos Género	SINDICO TITULAR*		SINDICO SUPLENTE*		PERSONAL JERARQUICO	
	MUJER	HOMBRE	MUJER	HOMBRE	MUJER	HOMBRE
Anónimas	19	81	32	68	33	67
Cooperativas	6	94	11	89	23	77
Organismos oficiales	25	75	0	0	49	51
Patrimoniales y mixtas	18	82	31	69	30	70
Art	11	89	23	77	40	60
TPP	0	100	11	89	14	86
Vida	21	79	40	60	31	69
Retiro	18	82	21	79	29	71
Aseguradoras	17	83	31	69	31	69
Reaseguradoras	17	83	34	66	26	74
TOTAL DEL MERCADO	17	83	31	69	31	69

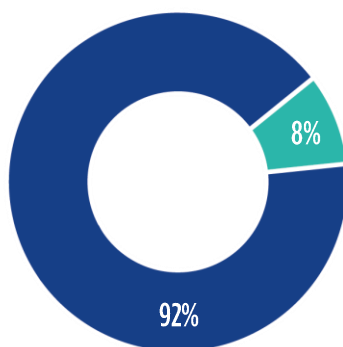
- Exactamente lo contrario ocurre en las TPPs donde el 100% de los presidentes son hombres pero las vicepresidencias están ocupadas en un 25% por mujeres.

Compañías de seguros

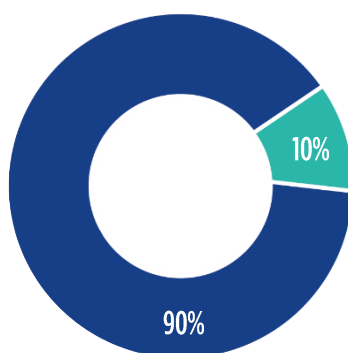
Se consideraron 185 compañías de seguros y de la observación de sus datos se concluye que los puestos de presidente y vicepresidente de estas entidades son ocupados por hombres en un 92% y 90%, respectivamente.

Compañías de seguros

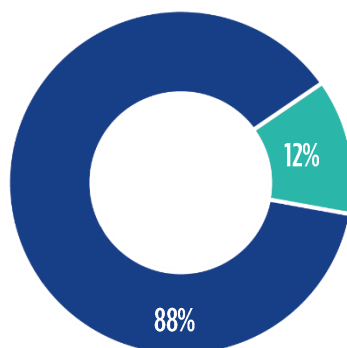
PRESIDENTE



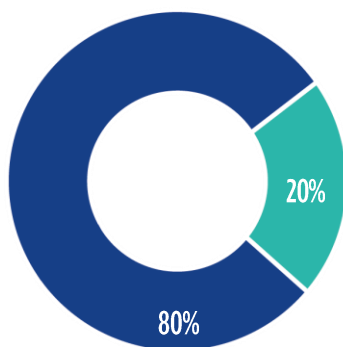
VICEPRESIDENTE



DIRECTOR
TITULAR



DIRECTOR
SUPLENTE



El **10%** de los cargos titulares del directorio corresponden a mujeres

- Hombre
- Mujer

En cuanto a los directores titulares el 12% son mujeres contra un 88% de hombres, de igual manera los cargos de directores suplentes se distribuyen en un 20% de mujeres contra un 80% hombres. Como se ve en el apartado siguiente, esta situación se repite en las compañías de reaseguros.

Por su parte entre los síndicos tanto titulares como suplentes las mujeres representan un 17% y 31%, respectivamente.

El personal jerárquico, empleados de planta permanente con funciones ejecutivas y de dirección tales como, gerentes, subgerentes, directores, etc. está compuesto por un 31% de mujeres.

Reaseguradoras

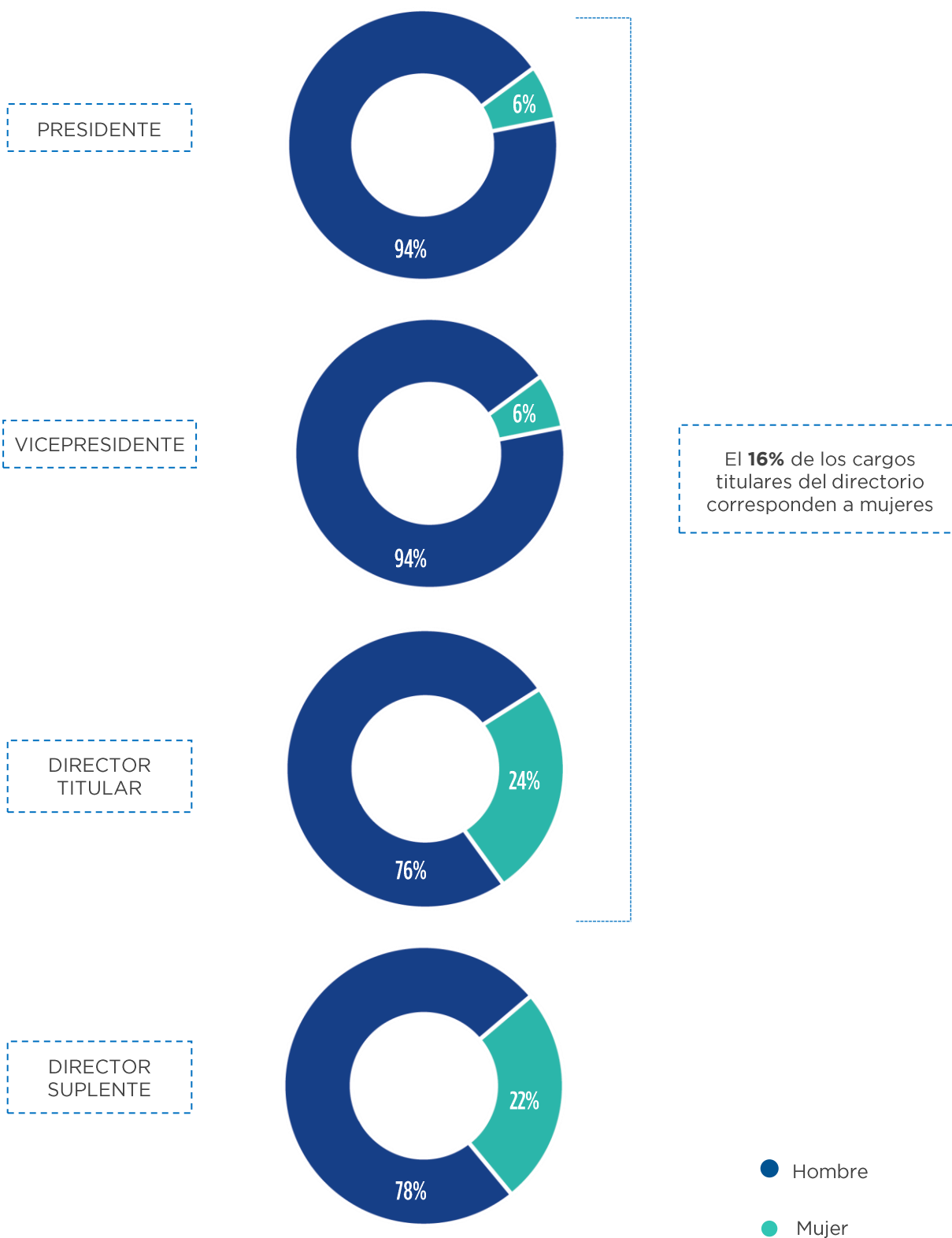
Como hemos mencionado anteriormente se tuvieron en cuenta a 16 compañías reaseguradoras nacionales. De su análisis se observa que los puestos de presidente y vicepresidente de estas entidades son ocupados en un 94% por hombres.

En cuanto a los directores titulares el 24% son mujeres contra un 76% de hombres, de igual manera los cargos de directores suplentes se distribuyen en un 22% de mujeres contra un 78% hombres.

Por su parte entre los síndicos, tanto titulares como suplentes, las mujeres representan un 17% y 34% respectivamente.

En cuanto al personal jerárquico, empleados de planta permanente con funciones ejecutivas y de dirección tales como, gerentes, subgerentes, directores, etc. de las reaseguradoras las mujeres representan un 26%.

Reaseguradoras



Conclusiones

La presencia femenina en la alta dirección y en puestos jerárquicos de los directorios de las compañías de seguros y reaseguros de la República Argentina sigue la tendencia del mercado nacional donde la misma aún es muy baja. Estamos frente al desafío de dar mayor protagonismo a las mujeres, reafirmando la participación femenina en el ámbito de las empresas de la industria aseguradora. Es necesario crear conciencia para lograr una mayor participación de las mujeres en la alta dirección y puestos jerárquicos de las compañías aseguradoras y reaseguradoras.

Se evidencia que las mujeres tienen más participación en los cargos de segunda línea tales como director suplente y síndicos suplentes, pero sin embargo aún no existe una equidad de género ni siquiera en esos puestos.

Lo analizado es una visión acotada a las cantidades, ya que más allá de los puestos ocupados no disponemos de los salarios obtenidos por igual cargo, donde se estima que también existe inequidad desfavoreciendo a las mujeres.

El mercado debe priorizar una mayor participación en los puestos de dirección para avanzar hacia una equidad de género y acercarse a los Objetivos de Desarrollo Sustentables de las Naciones Unidas. Ya lo explicita el 5to ODS LOGRAR LA IGUALDAD DE GÉNEROS Y EMPODERAR A TODAS MUJERES Y NIÑAS: La igualdad entre los géneros no es solo un derecho humano fundamental, sino la base necesaria para conseguir un mundo pacífico, próspero y sostenible. Si se facilita a las mujeres y niñas igualdad en el acceso a la educación, atención médica, un trabajo decente y *representación en los procesos de adopción de decisiones políticas y económicas*, se impulsarán las economías sostenibles y se beneficiará a las sociedades y a la humanidad en su conjunto. En su punto 5.5 establece “Asegurar la participación plena y efectiva de las mujeres y la igualdad de oportunidades de liderazgo a todos los niveles decisorios en la vida política, económica y pública”.



República Argentina - Poder Ejecutivo Nacional
2018 - Año del Centenario de la Reforma Universitaria

Hoja Adicional de Firmas
Informe gráfico

Número:

Referencia: Informe sobre la distribución de género en aseguradoras

El documento fue importado por el sistema GEDO con un total de 11 pagina/s.