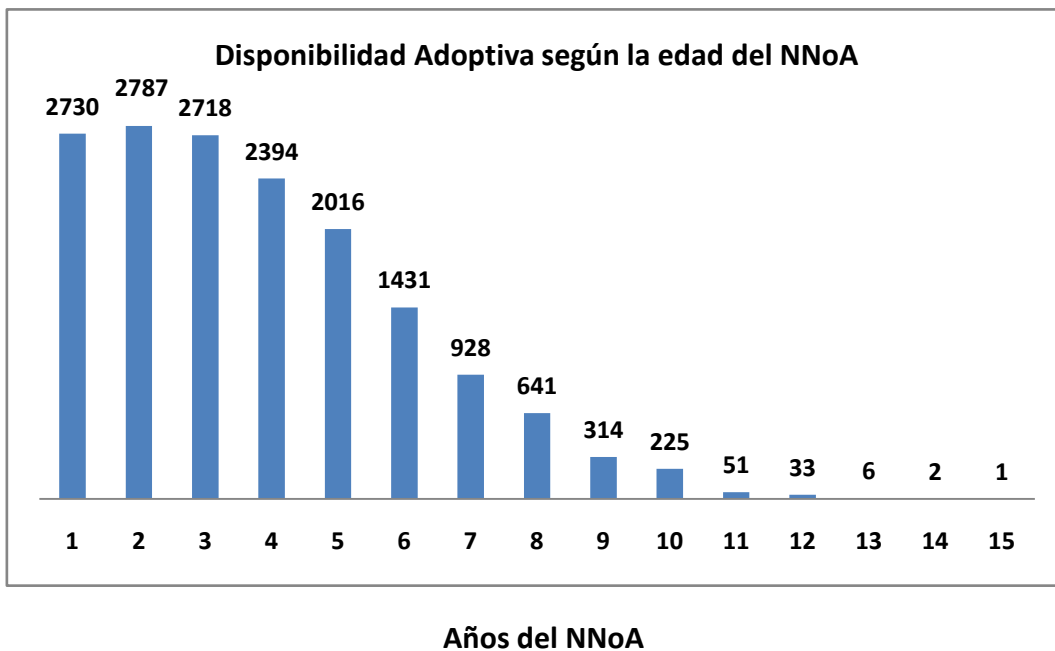


Estadísticas al 31/12/2020 - Fuente Base de datos DNRUA -

Cantidad de Solicitantes por Legajo	Casos	%
Legajos con 1 solo solicitante	751	23,97
Legajos con 2 Solicitantes (matrimonios, uniones convivenciales, parejas, matrimonios igualitarios)	2382	76,03
<b>Total de legajos</b>	<b>3133</b>	<b>100,00</b>

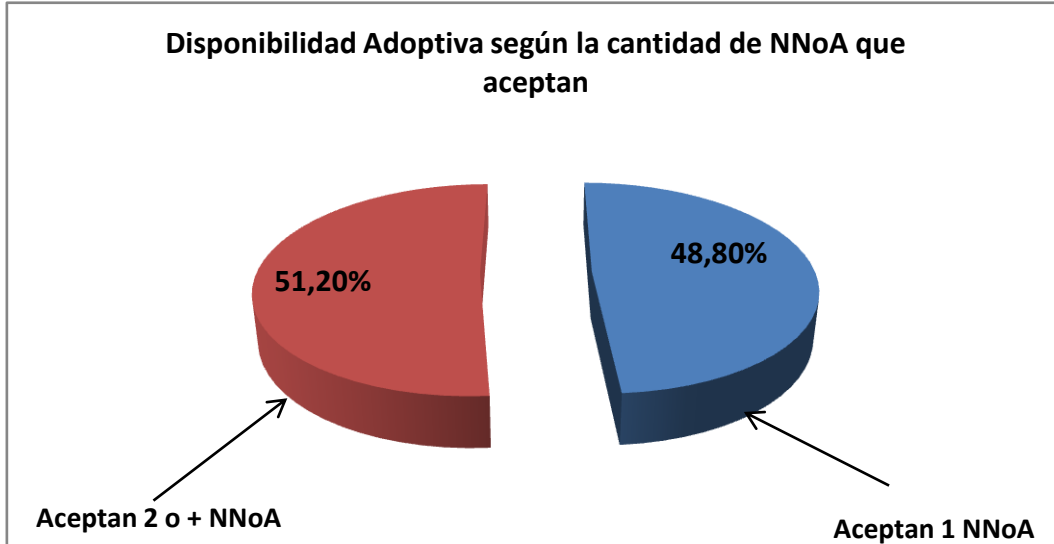
Disponibilidad adoptiva según la edad del NNoA	Casos	%
1 año	2730	87,14
2 años	2787	88,96
3 años	2718	86,75
4 años	2394	76,41
5 años	2016	64,35
6 años	1431	45,68
7 años	928	29,62
8 años	641	20,46
9 años	314	10,02
10 años	225	7,18
11 años	51	1,63
12 años	33	1,05
13 años	6	0,19
14 años	2	0,06
15 años	1	0,03

**Nota: Los cortes de edad no son excluyentes, P. E., quien acepta 8 años, también puede aceptar 4 y 1**

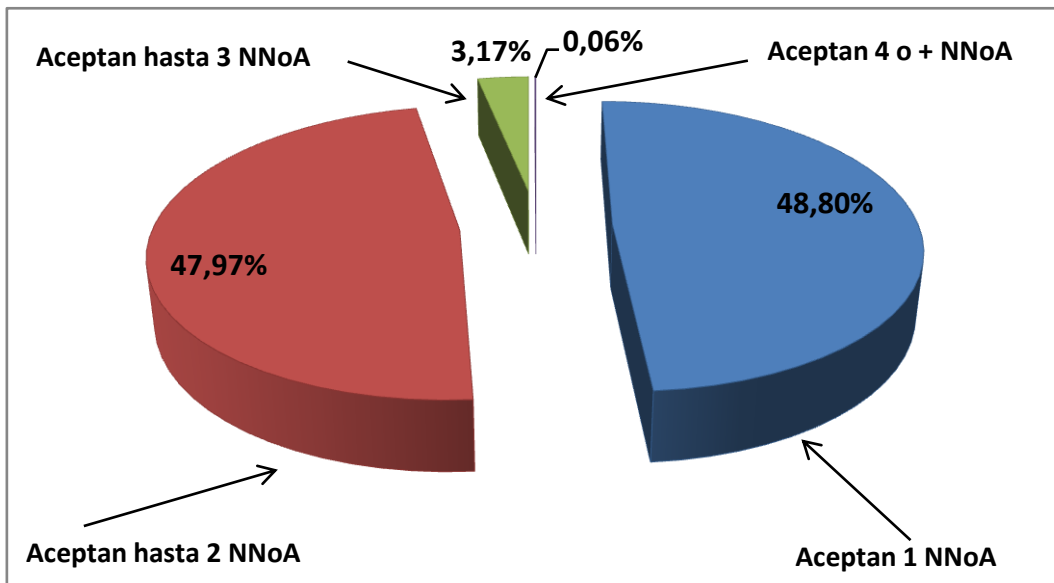


Estadísticas al 31/12/2020 - Fuente Base de datos DNRUA -

Disponibilidad Adoptiva según la cantidad de NNoA que aceptan	Casos	%
Aceptan 1 solo NNoA	1529	48,80
Aceptan 2 o más NNoA	1604	51,20
<b>Total de legajos</b>	<b>3133</b>	<b>100,00</b>



Distribución según la cantidad de NNoA que aceptan	Casos	%
Aceptan 1 solo NNoA	1529	48,80
Aceptan hasta 2 NNoA	1503	47,97
Aceptan hasta 3 NNoA	99	3,17
Aceptan 4 o + NNoA	2	0,06
<b>Total de legajos</b>	<b>3133</b>	<b>100,00</b>



Estadísticas al 31/12/2020 - Fuente Base de datos DNRUA -

Disponibilidad Adoptiva según si aceptan Discapacidades o Enfermedades	Casos	%
No aceptan Discapacidades o Enfermedades	2595	82,83
Si aceptan Discapacidades o Enfermedades	538	17,17
<b>Total de legajos</b>	<b>3133</b>	<b>100,00</b>

