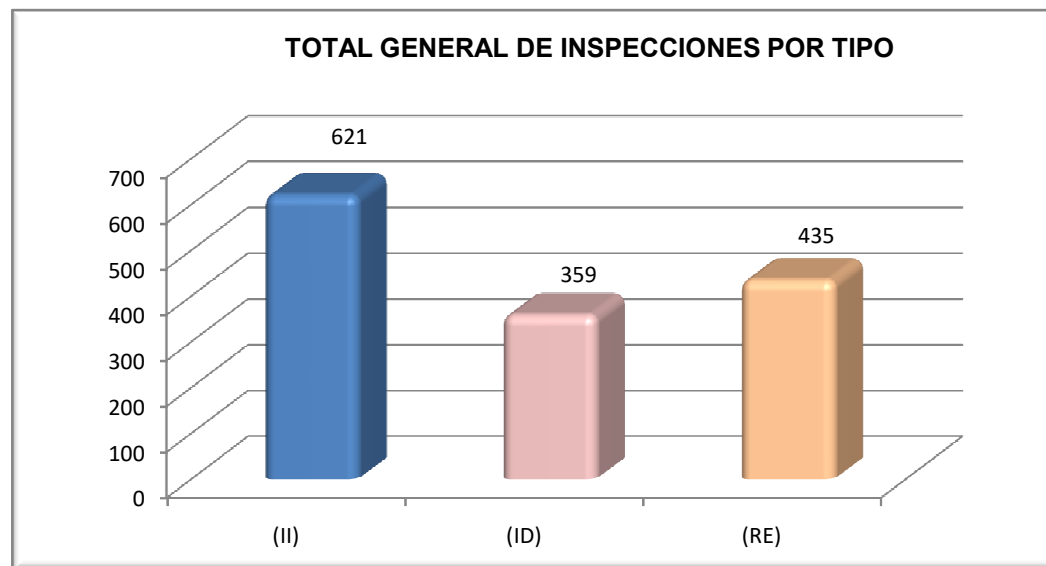


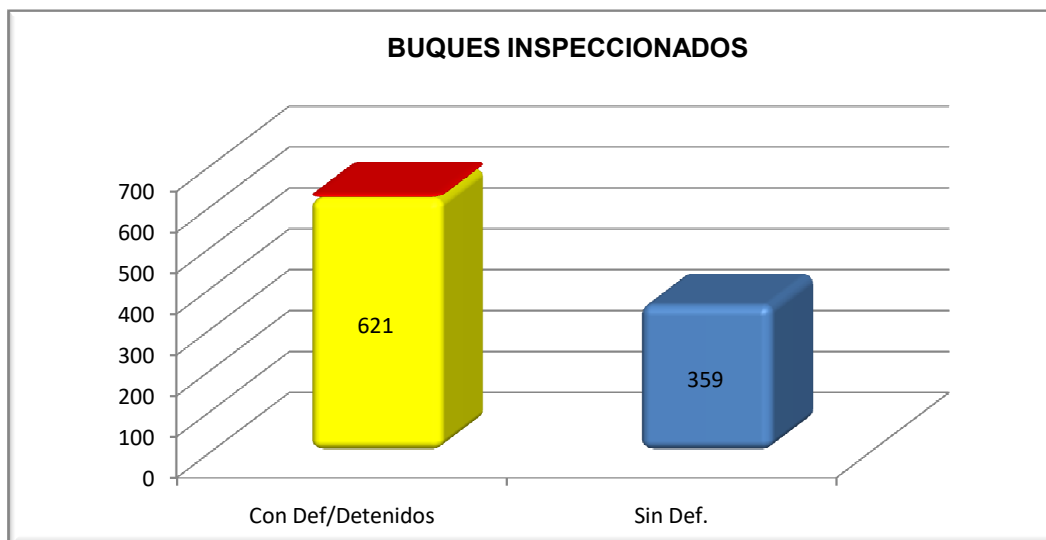
Cuadros Estadísticos Anual 2018

TOTAL GENERAL DE INSPECCIONES POR TIPO	
Inspección Inicial Sin Deficienc	621
Inspección Inicial Con Deficien	359
Re-inspección (RE)	435
TOTAL	1415



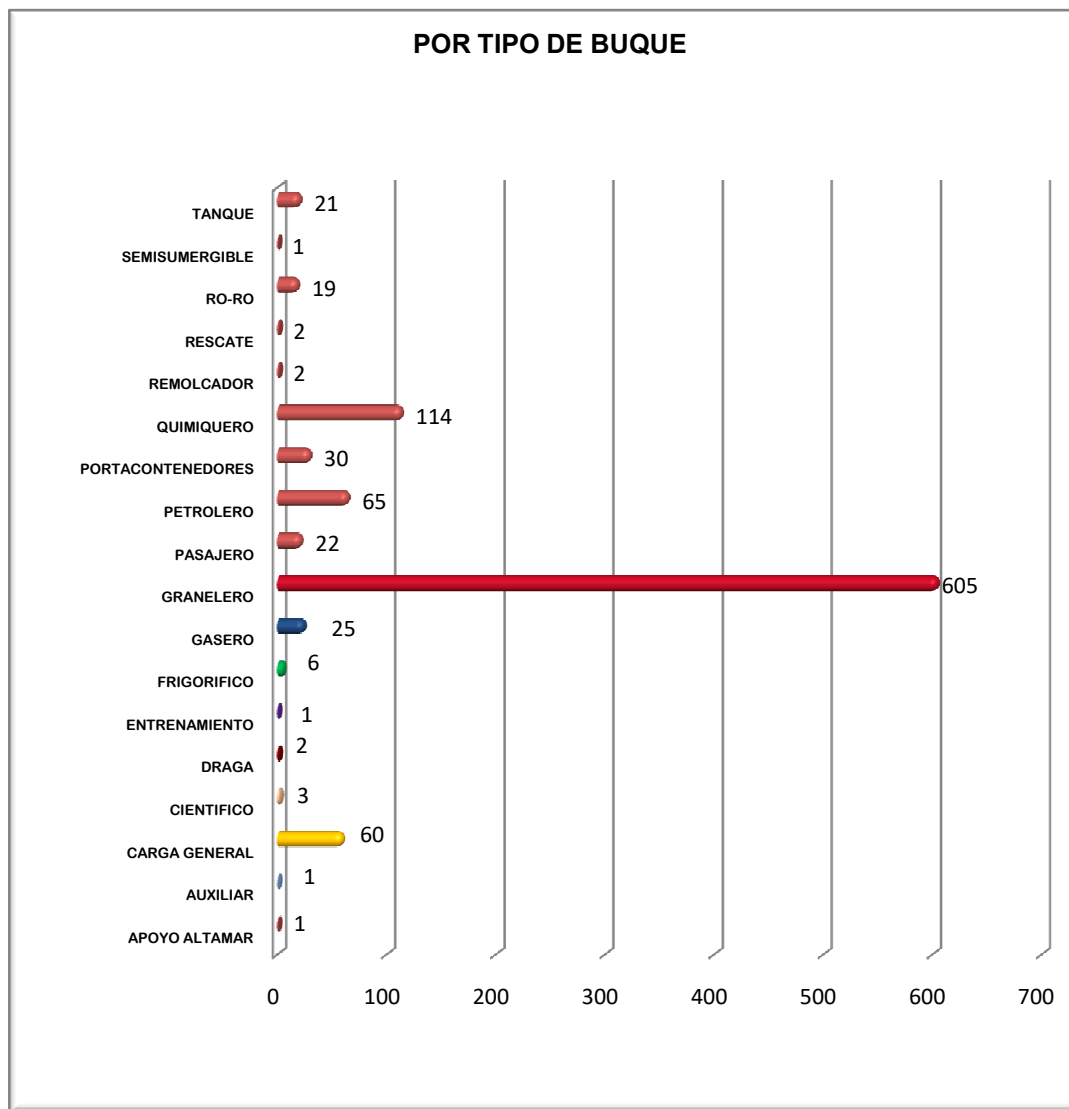
CANTIDAD DE BUQUES INSPECCIONADOS	
Con Deficiencias	621
Sin Deficiencias	359
BUQUES CON IMPEDIMENTO DE SALIDA (DETENIDOS)	
Buques Detenidos	9
TOTAL	980

Nota: No incluye re-inspección:



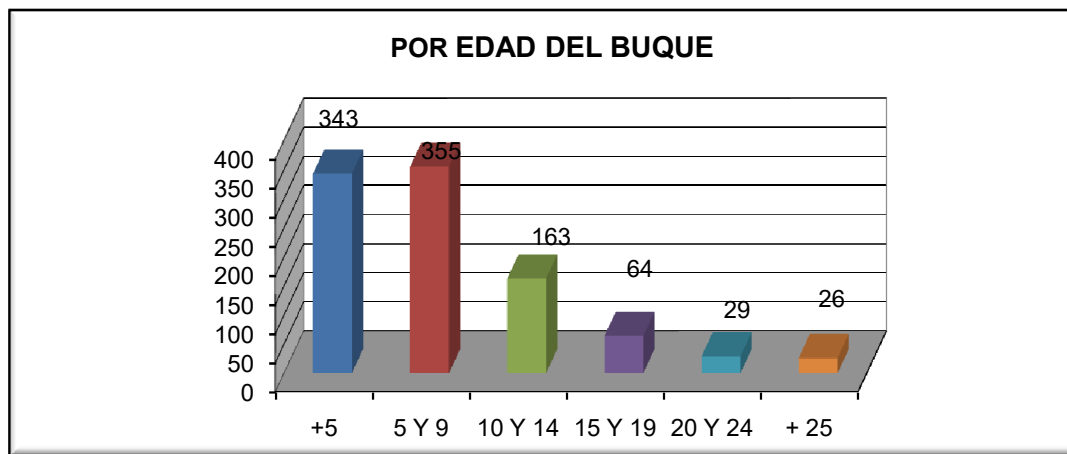
Cuadros Estadísticos Anual 2018

POR TIPO DE BUQUE	
APOYO ALTAMAR	1
AUXILIAR	1
CARGA GENERAL	60
CIENTIFICO	3
DRAGA	2
ENTRENAMIENTO	1
FRIGORIFICO	6
GASERO	25
GRANELERO	605
PASAJERO	22
PETROLERO	65
PORTACONTENEDORES	30
QUIMIQUERO	114
REMOLCADOR	2
RESCATE	2
RO-RO	19
SEMISUMERGIBLE	1
TANQUE	21
TOTAL	980

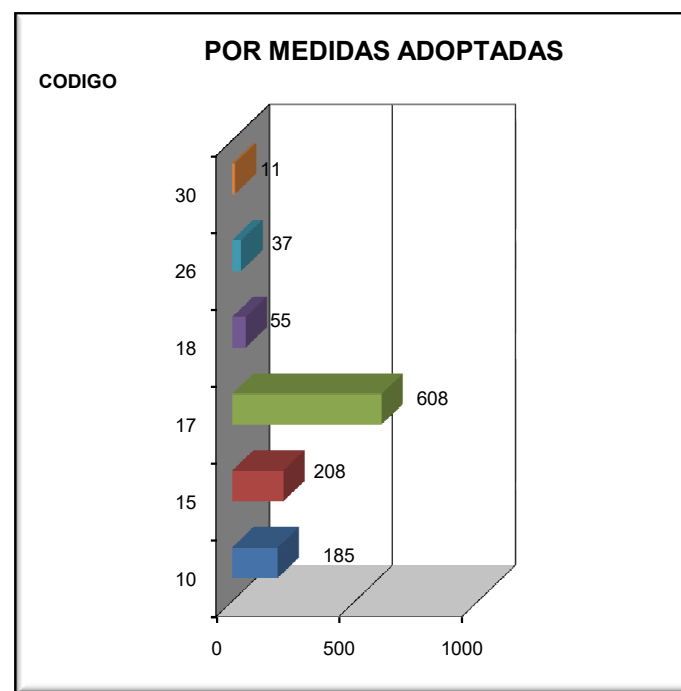


Cuadros Estadísticos Anual 2018

POR EDAD DEL BUQUE	
Menor de 5 años	343
Entre 5 y 9 años	355
Entre 10 y 14 años	163
Entre 15 y 19 años	64
Entre 20 y 24 años	29
Mayores de 25 años	26
TOTAL	980

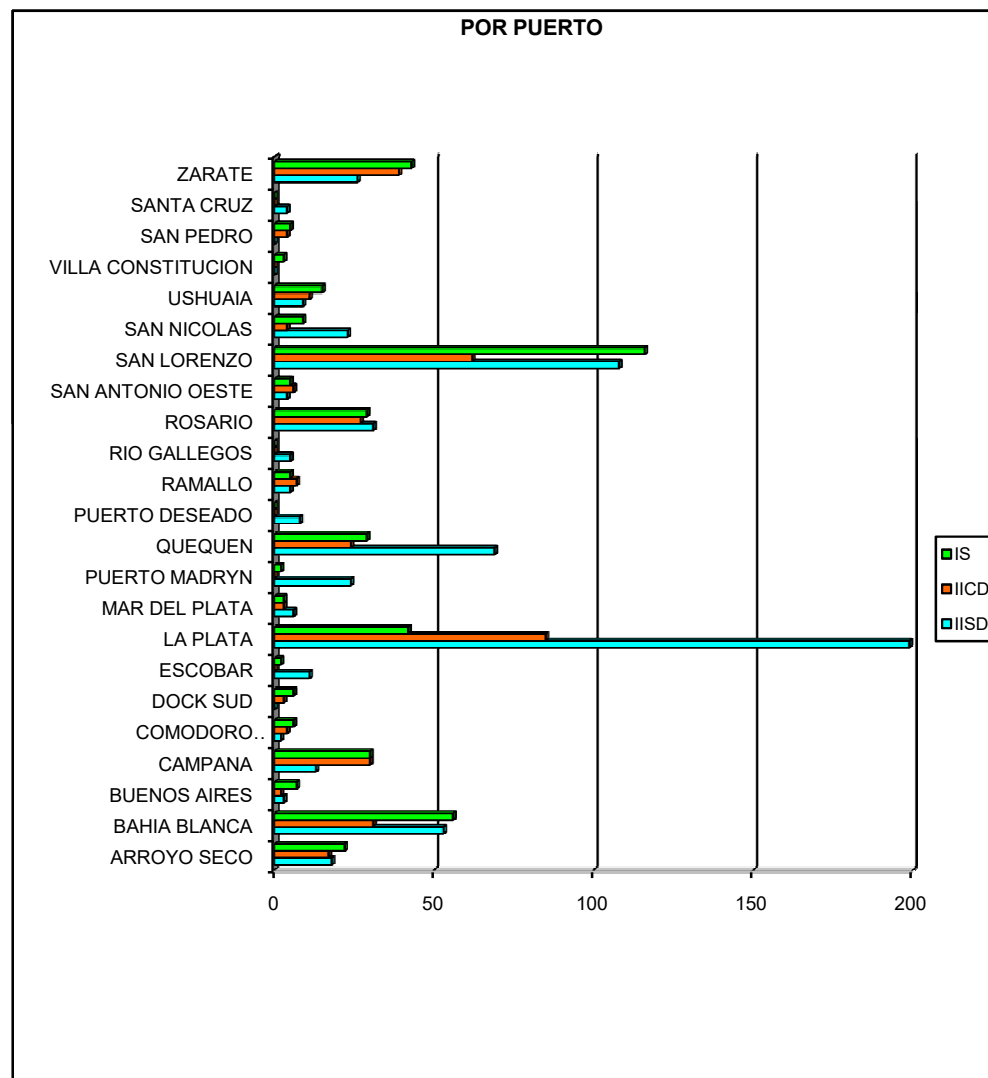


POR MEDIDAS ADOPTADAS	
CODIGO 15 (Deficiencias a ser subsanadas en el próximo puerto)	185
CODIGO 16 (Deficiencias a ser subsanadas dentro de los 14 Días)	208
CODIGO 17 (Subsanar las deficiencias previo al zarpe)	608
CODIGO 18 (Rectificar el incumplimiento dentro de los 3 meses)	55
CODIGO 30 (Buque Detenido)	37
CODIGO 99 (Otra medidas)	11
TOTAL	1104



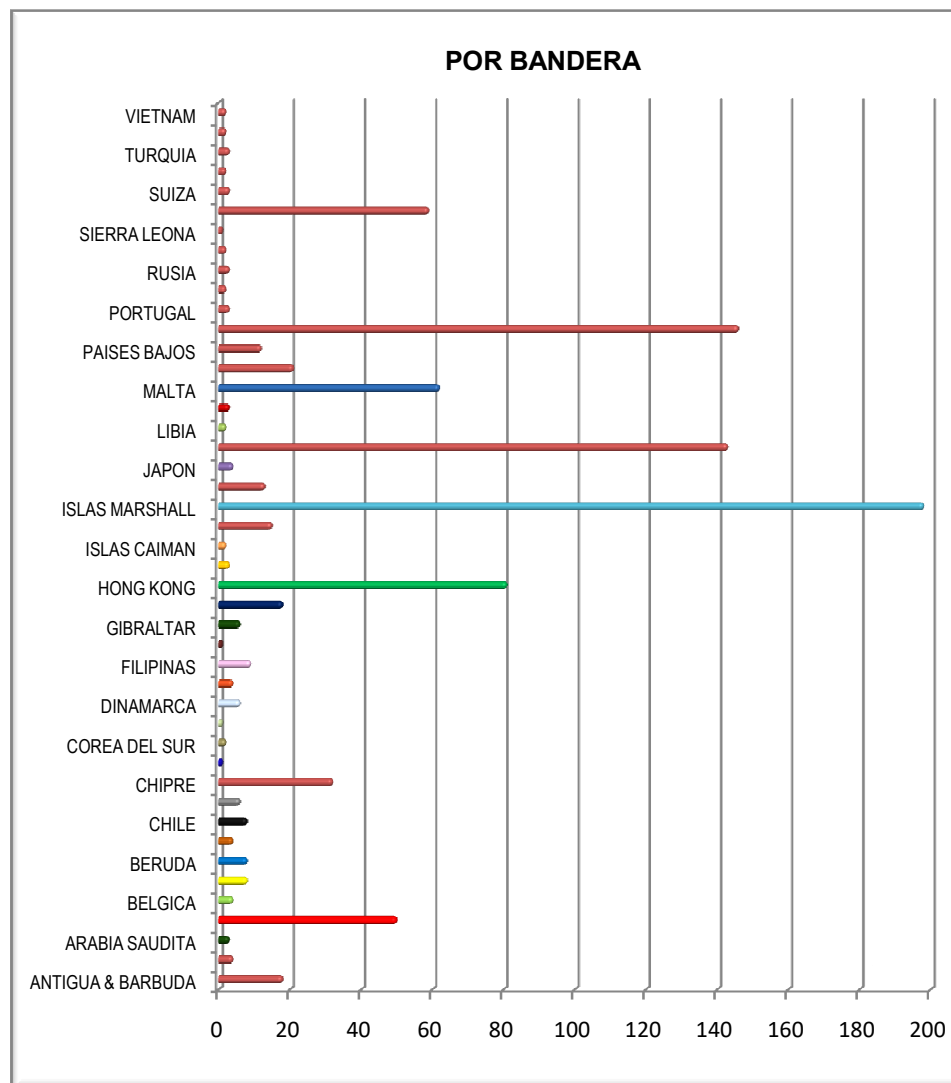
Cuadros Estadísticos Anual 2018

POR PUERTO			
	IISD	IICD	IS
ARROYO SECO	18	17	22
BAHIA BLANCA	53	31	56
BUENOS AIRES	3	2	7
CAMPANA	13	30	30
COMODORO RIVADAVIA	2	4	6
DOCK SUD	0	3	6
ESCOBAR	11	0	2
LA PLATA	199	85	42
MAR DEL PLATA	6	3	3
PUERTO MADRYN	24	0	2
QUEQUEN	69	24	29
PUERTO DESEADO	8	0	0
RAMALLO	5	7	5
RIO GALLEGOS	5	0	0
ROSARIO	31	27	29
SAN ANTONIO OESTE	4	6	5
SAN LORENZO	108	62	116
SAN NICOLAS	23	4	9
USHUAIA	9	11	15
VILLA CONSTITUCION	0	0	3
SAN PEDRO	0	4	5
SANTA CRUZ	4	0	0
ZARATE	26	39	43
TOTAL	621	359	435



Cuadros Estadísticos Anual 2018

POR BANDERA	
ANTIGUA & BARBUDA	18
ALEMANIA	4
ARABIA SAUDITA	3
BAHAMAS	50
BELGICA	4
BELICE	8
BERUDA	8
BRASIL	4
CHILE	8
CHINA	6
CHIPRE	32
COMOROS	1
COREA DEL SUR	2
CROACIA	1
DINAMARCA	6
ESPAÑA	4
FILIPINAS	9
FRANCIA	1
GIBRALTAR	6
GRECIA	18
HONG KONG	81
INDIA	3
ISLAS CAIMAN	2
ISLA DE MAN	15
ISLAS MARSHALL	198
ITALIA	13
JAPON	4
LIBERIA	143
LIBIA	2
MALASIA	3
MALTA	62
NORUEGA	21
PAISES BAJOS	12
PANAMA	146



PORTUGAL	3
REINO UNIDO	2
RUSIA	3
SAN VICENTE Y LAS GRANADINAS	2
SIERRA LEONA	1
SINGAPUR	59
SUIZA	3
TAILANDIA	2
TURQUIA	3
VANUATU	2
VIETNAM	2
TOTAL	980

INDICE DE INCUMPLIMIENTO:

$$\frac{\text{TBcd} * 100}{\text{Cbi}} = \frac{359 \times 100}{980} \quad \mathbf{36,63\%}$$

TBcd: Total de buques con deficiencias
Cbi: Cantidad de buques inspeccionados

INDICE DE DETENCION:

$$\frac{\text{TBd} * 100}{\text{Cbi}} = \frac{9 \times 100}{980} \quad \mathbf{0,91\%}$$

TBd: Total de buques detenidos
Cbi: Cantidad de buques inspeccionados

INDICE DE BUQUES DEMORADOS:

$$\frac{\text{CBd} * 100}{\text{Cbi}} = \frac{645 \times 100}{980} \quad \mathbf{65,81\%}$$

CBd: Cantidad de buques demorados (30, 17)

PORCENTAJE DE BUQUES EXTRANJEROS DIFERENTES INSPECCIONADOS:

$$\text{PBDI (\%)} = \frac{\text{TI cb} \times 100}{\text{TBI cb}} = \frac{980 \times 100}{1945} \quad \mathbf{50,38\%}$$

TBI cb: Total de Buques extranjeros diferentes Ingresados
TI cb: Total de buques inspeccionados
PBDI: Porcentaje de Buques extranjeros Diferentes Ingresados